

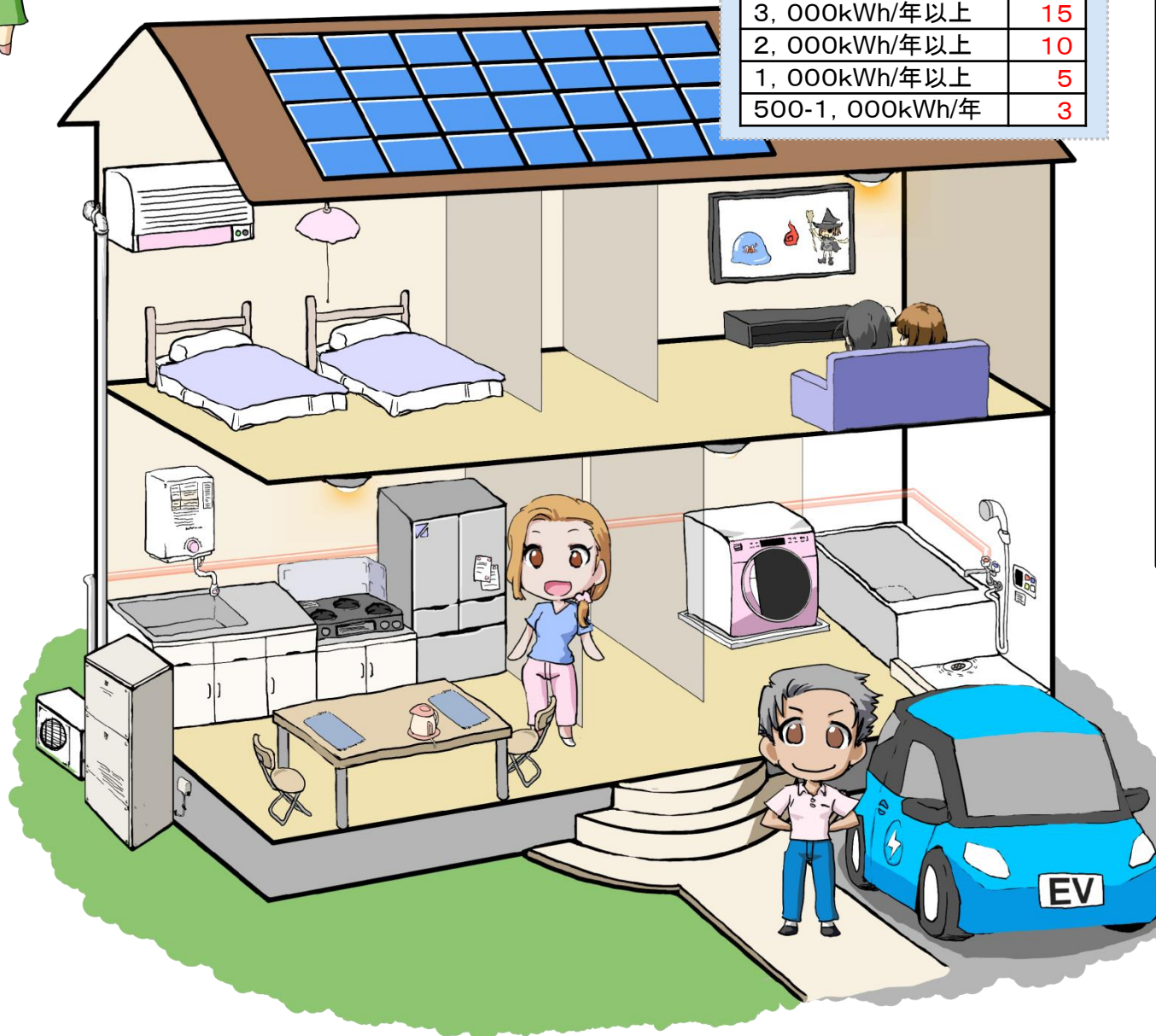
明快!

家庭の省エネ簡易診断

40点以上を目指そう!

診断手順を簡単に説明しますネ!

- ①から⑨までの機器はエネルギーの使用量の多い機器(つまりCO₂排出量)の多い機器がしめされています。
- ご家庭の状況がどれに当たるかポイントの所に○をつけて行ってください。
- このポイントは選択の効果の目安として当センターで排出量の試算から設定したものです。



⑨太陽光発電
15年以上住まれるなら ぜひ!

| | |
|----------------|----|
| 4,000kWh/年以上 | 20 |
| 3,000kWh/年以上 | 15 |
| 2,000kWh/年以上 | 10 |
| 1,000kWh/年以上 | 5 |
| 500-1,000kWh/年 | 3 |

①暖房・冷房

最近のエアコンは省エネが進んでいる!
古いエアコンは壊れ次第更新!

| | | |
|-------|--------------------|-----------|
| バイオマス | 薪・ペレットストーブ | 15 |
| 電気 | 2008年以降エアコン | 5 |
| | 2007年以前エアコン | 0 |
| | 電気ヒーター(床暖) | ▲2 |
| ガス | エネファーム | 5 |
| | ガスファンヒーター、 ガス床暖 | 0 |
| | 石油 | 灯油ファンヒーター |

②給湯 (お風呂・台所)

電気ならエコキュート ガスならエネファーム

| | | |
|----|---------------|----|
| 電気 | 2018年以降エコキュート | 5 |
| | 2017年以前エコキュート | 4 |
| | 一般電気給湯機 | ▲5 |
| ガス | 太陽熱温水と併用 | 5 |
| | エネファーム | 5 |
| | エコジョーズ | 1 |
| | 一般ガス給湯器 | 0 |
| 石油 | 太陽熱温水と併用 | 4 |
| | エコフィール | 0 |
| | 一般石油給湯機 | ▲5 |

③台所

加熱だけならガスが良い。
電気では保温は無駄が多い!

| | |
|----------------------------|---|
| ポット、炊飯器の保温 中止(電子レンジの活用) | 2 |
|----------------------------|---|

④冷蔵庫

大型も小型も消費電力は差がない。
買い替える時は省エネタイプを!

| | |
|-------------|----|
| 2018年以降の冷蔵庫 | 5 |
| 2012年以降冷蔵庫 | 3 |
| 2012年以前冷蔵庫 | ▲2 |

⑤ 5時間/日以上使用の照明

長時間使用なら買い替えてでも
LED化を!

| | |
|-----------|----|
| LED照明 | 3 |
| 蛍光灯 | 0 |
| 白熱灯、ハロゲン灯 | ▲3 |

⑥テレビ

新しいものほど省エネけど?

| | |
|-----------|----|
| 5年以内液晶 | 3 |
| 4Kテレビ | 2 |
| 2010~15液晶 | 1 |
| 2010年前液晶 | 0 |
| ブラウン管 | ▲3 |

⑦洗濯・乾燥機

乾燥機は電気食い虫
なので..干そう!

| | |
|-----------|----|
| 洗濯のみ(乾燥無) | 0 |
| ヒートポンプ乾燥機 | ▲2 |
| 電気ヒーター乾燥機 | ▲5 |

⑧自動車(移動)

出来ればハイブリッド又は軽自動車

| | |
|--------------|----|
| 不使用 | 20 |
| 電気自動車 | 10 |
| e燃費25km/L以上 | 5 |
| e燃費10-25km/L | 0 |
| e燃費10km/L未満 | ▲5 |

< 診断結果 記入欄 >

40点で2013年比40%削減目安になります

| | CO ₂ 排出量 | 現在の状態 | 2030年見込み |
|--------|---------------------|-------|----------|
| ①暖房+冷房 | 14.6+2.3 | | |
| ②給湯 | 14.6 | | |
| ③台所 | 5.5 | | |
| ④冷蔵庫 | 5.1 | | |
| ⑤照明 | 4.9 | | |
| ⑥テレビ | 3.2 | | |
| ⑦洗濯機 | 0.8 | | |
| ⑧自動車 | 22.1 | | |
| ⑨太陽光 | - | | |
| 合計点 | | | |

診断の結果はいかがでしたか?

現時点では40点以上をとるのは難しい
かもしれませんが、機器は更新せざるを得ない時期が来ます。

機器メーカーも年々省エネタイプのものに
改善していますので買い替えるだけでも
効果はあります。

一方、太陽光発電の採用や自動車の選択はより
大きい効果がある事がお分かり頂けたと思います。



次は各機器の詳細説明です。
従来から進めておられる省エネ活動と並行
して取り組みれば当面(40%削減)の目標は
達成可能だと思われます。